



Informe de Gestión 2023





4 Palabras del Director Ejecutivo

8 Nuestro compromiso: sanar la vida de quienes más lo necesitan a través de nuestro Programa Social *“Sanamos vidas”*

18 *Gracias*
donantes

28 Llegar a los territorios vulnerables de Colombia *es uno de Nuestros más grandes compromisos*

34 *Agregando valor a las empresas*
a través de la transformación del pensamiento con una nueva percepción de las personas con discapacidad

44 *Sanando vidas a través de la rehabilitación física integral*
en nuestro Centro de Rehabilitación CIREC

66 Fortaleciendo la rehabilitación: nuestra *contribución a través de dispositivos médicos*

Queridos colaboradores, aliados, donantes y amigos de la *Fundación CIREC*

Al iniciar este informe de gestión, quiero expresar mi profundo agradecimiento a cada uno de ustedes por su continua confianza y apoyo inquebrantable a nuestra misión de sanar vidas y promover la inclusión en nuestra sociedad. Contar con ustedes ha sido fundamental para alcanzar los logros que hoy celebramos.

Este año quisimos arriesgarnos con el equipo de Directores, Gerentes y Jefes, en presentar un informe de gestión con un orden lógico distinto al que comúnmente compartimos en donde resaltamos en primera instancia los resultados de nuestro Centro de Rehabilitación, que sin lugar a duda para 2023 fueron increíbles. Bajo esta dinámica

queremos comunicarles una mirada más profunda del CIREC que venimos construyendo desde un ámbito complementario a lo clínico, que trasciende a la inclusión de las personas con discapacidad en nuestra Colombia a través de una perspectiva de innovación social, de atención a población de escasos recursos y con discapacidad y de transformación de pensamiento de las grandes corporaciones de negocios del país por medio de la inclusión laboral de las personas con discapacidad.

El 2023 fue testigo de un renovado compromiso y una determinación aún mayor por parte de todo nuestro equipo. En la Fundación CIREC, entendemos que los desafíos no son obstáculos, sino oportunidades



para innovar y crecer. Es en este espíritu que nos embarcamos en este año con la convicción de que cada paso que diéramos estuviera alineado con nuestro compromiso primordial con las personas que enfrentan desafíos de salud y movilidad, así como con nuestro deseo de alcanzar en ellos su máximo potencial en todo el proceso de rehabilitación y su independencia para contribuir plenamente a la sociedad.

Durante el año, nuestro Centro de Rehabilitación CIREC continuó su labor incansable, brindando atención integral y personalizada desde la prestación de servicios y la entrega de dispositivos médicos sobre medida a cada usuario, hasta el acceso igualitario a la educación, el empleo, el deporte, actividades de ocio y otros entornos esenciales para la vida de cualquier ser humano. Con una visión integral en nuestro actuar, nos esforzamos por garantizar que cada persona reciba no solo el tratamiento que necesita para recuperar su salud y movilidad de manera completa y compasiva, sino que logre participar activamente en todos los aspectos de la vida.

Atendimos a 16.953 usuarios únicos, con un total de 149.233 atenciones, proporcionamos más de 11.600 dispositivos médicos, entregamos 461 dispositivos de movilidad en las brigadas de atención que desarrollamos en comunidades vulnerables y, a través de nuestro Programa Social “Sanamos Vidas”, beneficiamos a un total de 1.271 personas pertenecientes a la población más vulnerable con discapacidad de Colombia, brindándoles acceso a servicios de rehabilitación y bienestar a 655 de ellos y a programas de inclusión a 616.

Mirando hacia el futuro, reafirmamos nuestro compromiso de seguir avanzando y adaptándonos a las necesidades cambiantes de nuestra comunidad. En nuestra misión de sanar vidas, continuaremos trabajando para ser reconocidos como un Centro de Rehabilitación que no se conforma con ser convencional prestando servicios de rehabilitación, entregando dispositivos protésicos y de movilidad; sino que se diferencia por el impacto que generamos bajo un modelo de atención integral que aborda la sanación física, emocional,

espiritual y social en cada usuario que accede a nuestros servicios.

Seguiremos liderando iniciativas que promuevan no solo la rehabilitación física, sino la inclusión, la equidad y el respeto hacia las personas con discapacidad, pues está en nuestro ADN trabajar incansablemente de la mano de ustedes para derribar barreras y crear oportunidades que garanticen la plena participación de todos en la sociedad.

Con el apoyo y la colaboración de todos ustedes, estoy seguro de que continuaremos marcando la diferencia y construyendo un país más incluyente y sostenible para toda nuestra comunidad.

¡Gracias por formar parte de nuestra misión y permitirnos sanar vidas!

Atentamente,
Daniel Gómez
Director Ejecutivo.

NUESTRAS CIFRAS DE GESTIÓN



37.884

PRÓTESIS PRODUCIDAS



86.991

DISPOSITIVOS
MÉDICOS ENTREGADOS



+190.000

USUARIOS ATENDIDOS

Cifras de impacto social

en la población vulnerable con discapacidad y víctimas del conflicto armado en los últimos 5 años:

5.631

personas beneficiadas con nuestro Programa Social "Sanamos Vidas", de las cuales:

1.345

recibieron servicios de rehabilitación física y dispositivos médicos (prótesis, órtesis y ayudas de movilidad).

2.668

se beneficiaron de la sanación espiritual con nuestro Centro de escucha y visitas a enfermos.

1.072

se beneficiaron de nuestro programa de sanación emocional Deportista CIREC y Artista CIREC.

546

se beneficiaron de nuestro programa de sanación social (inclusión laboral, educativa y apoyo a necesidades básicas).





Nuestro compromiso: sanar la vida de quienes más lo necesitan a través de nuestro Programa Social

“Sanamos vidas”

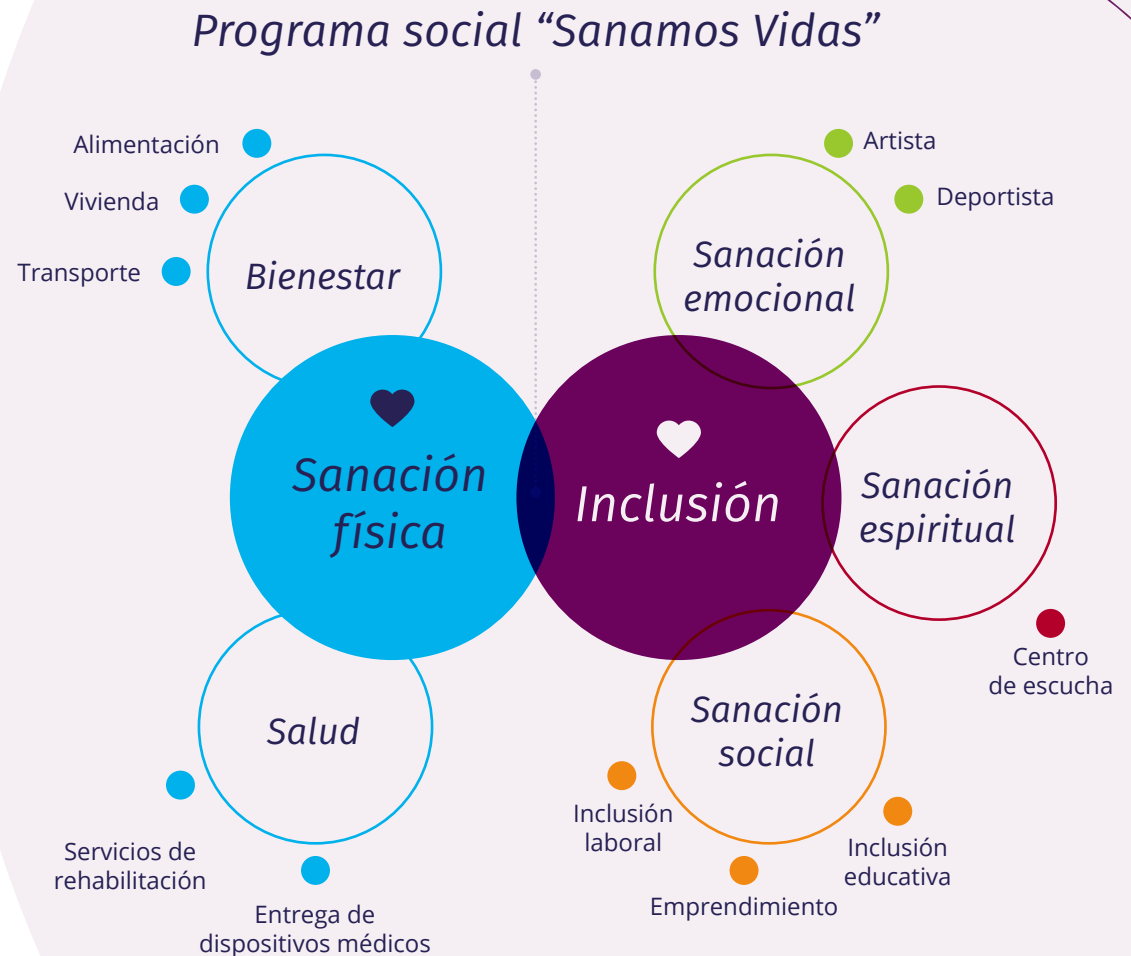


El Programa Social de la Fundación CIREC es el corazón misional de la institución, ya que su objetivo principal se centra en facilitar el acceso a los servicios de rehabilitación física, la entrega de dispositivos, órtesis, prótesis y elementos de movilidad a la población vulnerable con discapacidad, sus familias y víctimas del conflicto armado en Colombia. Este programa se basa en la Ruta de Atención Modelo de Sanación Integral “Sanamos Vidas”, que constituye un valor agregado y diferencial en los procesos de rehabilitación integral en el país tanto para los usuarios no asegurados por el Sistema General de Seguridad Social en Salud (SGSSS) como los usuarios con aseguramiento, pero con difícil acceso al sistema.

Nuestro modelo de sanación integral

concibe al usuario de manera holística, considerándolo como un todo. Con este enfoque, proporcionamos una atención centrada en la persona, identificando sus capacidades desde una evaluación inicial para establecer objetivos terapéuticos y clínicos orientados hacia la funcionalidad, pero con una gran meta basada en la inclusión social. Esto lo estamos logrando a través de su participación en diversos escenarios que fomentan su crecimiento personal, adaptados a sus habilidades y aptitudes, abarcando aspectos artísticos, deportivos, laborales, educativos, de emprendimiento y espirituales.

Para cumplir con nuestro objetivo de cerrar brechas en la atención en servicios de rehabilitación física y la participación social de nuestra población objetivo, la Jefatura de Inclusión Social, en el 2023 reestructuró su modelo de atención y estableció dos grandes frentes de acción orientados a ofrecer a nuestros beneficiarios un abordaje integral, que permitiera contribuir no solo a la sanación física, sino a la emocional, espiritual y social de la siguiente manera:



Esta labor de permitir que la población vulnerable con discapacidad y víctimas del conflicto armado pueda ser beneficiaria de nuestro programa social ha sido posible gracias a los excedentes que CIREC genera, siendo una de las Instituciones Prestadoras de Servicios de Salud (IPS) líderes en la rehabilitación funcional y ocupacional de Colombia, y las donaciones voluntarias y filantrópicas que personas naturales y jurídicas realizan año tras año a nuestra labor social, sumándose a nuestra misión de Sanar Vidas.

Así mismo, es de destacar el gran aporte al Programa Social que realiza el grupo de Damas Voluntarias de CIREC, quienes a través de la venta de accesorios, prendas de vestir en la Casita de Voluntariado y su evento anual de la Tarde de Boleros, recaudan recursos indispensables para apadrinar a los beneficiarios que requieren cubrir necesidades básicas como el transporte, alimentación, hospedaje e incluso servicios en salud adicionales que requieren para mejorar su calidad de vida y poder acceder a los beneficios que les ofrecemos.

Gracias a las donaciones

que recibimos y a los recursos que la Fundación CIREC destina para la gestión social es que logramos beneficiar a la población vulnerable con discapacidad y/o víctimas del conflicto armado a través de nuestro Programa Social “Sanamos Vidas”



CIFRAS DE GESTIÓN SOCIAL PROGRAMA SOCIAL “SANAMOS VIDAS”



PROGRAMA SOCIAL **570** TOTAL BENEFICIARIOS

190 | \$87*

Beneficiarios de Servicios IPS

380

Beneficiarios de Dispositivos médicos

73 Prótesis | \$630*

16 Órtesis | \$4*

291 Ayudas de Movilidad | \$106*

Total
\$827*

Inversión Social representativa en la atención*
(COP Millones)

*Inversión representativa en la atención en salud, se cuantifica con el fin de medir el impacto y beneficio social en cuanto al valor si se cobrara por las atenciones en rehabilitación, entregas de dispositivos médicos y necesidades básicas, gestión que es gratuita para la población beneficiaria del Programa Social.

NECESIDADES BÁSICAS **111** TOTAL BENEFICIARIOS

\$85*

Recursos destinados
(COP Millones)

3 | \$8*
Auxilio educativo

17 | \$41*
Auxilio de vivienda

25 | \$14*
Auxilio alimentario

66 | \$22*
Auxilio de transporte

Entregar dispositivos de movilidad, como las sillas de ruedas, en territorios altamente vulnerables de Colombia, sin duda, ha representado una luz de esperanza para quienes enfrentan enormes desafíos, debido a su situación socioeconómica y a las barreras de acceso al sistema de salud; pues sabemos que, en estos territorios, la población con discapacidad se enfrenta a múltiples dificultades, desde la falta de recursos económicos para adquirir dispositivos de movilidad hasta el difícil acceso a servicios de salud y rehabilitación.

En este sentido, la colaboración y el apoyo de aliados estratégicos como la Orden de Malta ha sido fundamental para contar con dispositivos de movilidad como lo son las sillas de ruedas, mejorar la calidad de vida de quienes las reciben, ampliar el alcance de nuestras acciones y hacer posible que más personas en situación de vulnerabilidad reciban el apoyo y los recursos que tanto necesitan, pues la entrega de estos dispositivos significa, más que devolverles la capacidad de moverse físicamente, un cambio radical en su calidad de vida y en su autonomía.



380
Dispositivos entregados

Por eso, para la Fundación CIREC, llegar a estos territorios vulnerables y entregar sillas de ruedas, no solo ha sido con el fin de brindar asistencia física, sino de llevar consigo un mensaje de esperanza, solidaridad y compromiso con esta población.

Más allá de la Sanación Física

Reconociendo que las necesidades de las personas con discapacidad van más allá de lo físico, en la Fundación CIREC nos comprometemos a abordar las dimensiones emocionales, espirituales y sociales de cada individuo, entendiendo que estas son fundamentales para su pleno desarrollo y bienestar. Es por eso que creyendo firmemente en la importancia de proporcionar una rehabilitación integral que no solo restaure la funcionalidad física, sino que también promueva la autoestima, la confianza y el sentido de pertenencia en la sociedad, durante el 2023 trabajamos con gran compromiso en fortalecer el proceso de inclusión de cada uno de nuestros beneficiarios.

Para eso, reestructuramos nuestro abordaje desde los diferentes frentes de sanación, creando alianzas estratégicas y fortaleciendo nuestras metodologías, con el objetivo de reconocer y atender las capacidades que tienen nuestros beneficiarios, además de ofrecerles alternativas que les permita desarrollar su máximo potencial y retomar el sentido de vida.



Sanación emocional:

Para el programa Artista CIREC, se realizó una alianza con la prestigiosa Academia de Artes Guerrero, la cual representó un hito significativo en nuestros esfuerzos por promover la inclusión social a través de la expresión artística. Al unir fuerzas con esta institución estamos ampliando las oportunidades para los beneficiarios del Programa Social "Sanamos Vidas" de la Fundación CIREC, brindándoles acceso a una educación artística de calidad y a un espacio donde pueden desarrollar sus talentos y habilidades creativas a través de lo que hemos llamado programa Terapia Activa de Desarrollo Artístico - TADDA, que conjuga modalidades artísticas de música, danza, teatro y artes plásticas con las áreas terapéuticas de fisioterapia, terapia ocupacional, terapia de lenguaje y psicología; buscando mayores resultados en los objetivos terapéuticos mediante el arte y la sanación emocional.

Con esta alianza, también buscamos cultivar un sentido de comunidad

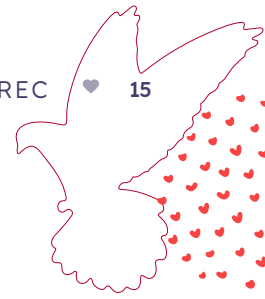
y pertenencia, capacitando a nuestros beneficiarios para que se expresen y establezcan conexiones a través del arte. Por ello, uno de los objetivos primordiales de nuestra colaboración se centra en fortalecer nuestro Ensamble Musical, el cual es dirigido por un grupo de artistas con y sin discapacidad. En este sentido, hemos establecido que el proceso de formación de sus integrantes se llevará a cabo en las instalaciones de la Academia de Artes Guerrero, siguiendo una metodología de enseñanza profesional en instrumentos, interpretación y composición.

Además, hemos implementado un programa de becas destinado

a los usuarios de la Fundación que demuestren un destacado talento y habilidades artísticas, así como un firme deseo de continuar su proceso de formación artística formal en la academia. Esta iniciativa no solo brinda acceso a oportunidades educativas de alta calidad, sino que también fomenta la inclusión y el desarrollo personal de nuestros beneficiarios, promoviendo un entorno en el que todos puedan alcanzar su máximo potencial artístico.

Por otro lado, para el programa Deportista CIREC, se ha iniciado un proceso de reestructuración del procedimiento, abandonando el enfoque recreativo previamente adoptado para dar paso a un





Sanación espiritual:

enfoque centrado en el ejercicio y el acondicionamiento físico, con una perspectiva deportiva dirigida tanto a deportistas amateurs como de alto rendimiento en disciplinas específicas.

Estos cambios en el programa han resaltado la necesidad de integrar de manera más estrecha los programas de rehabilitación y Deportista CIREC.

En este sentido, se plantea un enfoque renovado que tiene como objetivo principal promover la práctica del ejercicio físico y el deporte adaptado o paralímpico entre los usuarios de la Fundación. El propósito es fomentar hábitos y estilos de vida saludables en la población que participará en el programa, así como establecer semilleros deportivos y llevar a cabo la selección de deportistas paralímpicos en disciplinas como atletismo, ciclismo, natación y triatlón. Esta nueva orientación del programa refleja nuestro compromiso continuo con el bienestar integral y el desarrollo deportivo de nuestros beneficiarios.

En la Fundación CIREC, reconocemos la importancia de apoyar a nuestros usuarios y sus familias en su búsqueda de paz interior y sanación espiritual. Sabemos que el proceso de enfrentar el duelo, comprender profundamente el ser y aceptar una nueva forma de interacción con el entorno contribuye enormemente a su recuperación.

Por eso durante el 2023 continuamos con nuestra labor de proporcionar apoyo espiritual a nuestros beneficiarios, pues sabemos que con esto ofrecemos un sentido de esperanza, consuelo y fortaleza en momentos de dificultad.

Entendemos la espiritualidad como una fuente de motivación, es por eso, que nos enfocamos en continuar fortaleciendo este proceso y acompañando no solo a nuestros beneficiarios, sino a sus familiares o cuidadores a través de una variedad de actividades, incluyendo nuestro Centro de Escucha, visitas a enfermos y desarrollo de foros y espacios para crecimiento espiritual.

Sanación social:

Durante el 2023 avanzamos de manera decidida en el proceso de sanación social al promover la participación plena y efectiva de todas las personas con discapacidad en la sociedad, sin importar sus diferencias. Reconocemos que este es un aspecto crucial de nuestra labor, y por ello, nos dedicamos a amplificar la voz de las personas con discapacidad a través de la construcción y desarrollo de iniciativas de inclusión.

Hemos experimentado avances significativos en nuestra misión de capacitar a nuestros beneficiarios en una variedad de temas que les brindan más oportunidades y les permiten integrarse de manera más efectiva en la sociedad. Por eso nos hemos enfocado en impartir conocimientos prácticos y habilidades fundamentales, tales como la creación de una hoja de vida efectiva, técnicas para enfrentar entrevistas laborales, así como estrategias para postularse a vacantes específicas destinadas para personas con discapacidad.

Además, hemos fortalecido no solo el apoyo a los emprendimientos de nuestros beneficiarios, reconociendo el valor del emprendimiento como una fuente viable de ingresos económicos y de inclusión social sino también nuestro compromiso con la educación incluyente, trabajando para garantizar el acceso equitativo a oportunidades educativas para todas las personas, independientemente de su condición de discapacidad.

Estas iniciativas han sido diseñadas con el objetivo de empoderar a nuestros beneficiarios, brindándoles las herramientas necesarias para alcanzar su máximo potencial y contribuir de manera significativa a sus comunidades y al desarrollo de nuestro país.



CIFRAS DE GESTIÓN SOCIAL PROGRAMA SOCIAL “SANAMOS VIDAS”

SANACIONES **616** TOTAL BENEFICIARIOS



Sanación
Espiritual

132

Beneficiarios
Centro de escucha



Sanación
Emocional

252

Beneficiarios
en total



Sanación
Social

232

Beneficiarios
en total

147

Beneficiarios
Artista

118

Orientación
laboral

105

Beneficiarios
Deportista

76

Educación
CIREC

38

Educación con
terceros

\$111

Inversión social
(COP Millones)

Desde la Jefatura de Inclusión Social, seguiremos trabajando con dedicación y compromiso el fortalecimiento de cada uno de los procesos que se ejecutarán en nuestro Programa Social “Sanamos Vidas”. Nuestra dedicación persistente continuará enfocándose en abordar integralmente las necesidades de la población vulnerable con discapacidad, trabajando incansablemente desde los diferentes frentes de la sanación para mantener la integralidad que es lo que precisamente buscamos con nuestro modelo de atención. Estamos firmemente arraigados en nuestra misión fundacional de contribuir al desarrollo de una sociedad más inclusiva y equitativa para todas las personas. Seguiremos avanzando con determinación, sabiendo que cada paso que demos nos acercará un poco más a este objetivo compartido y vital:

Sanar vidas.

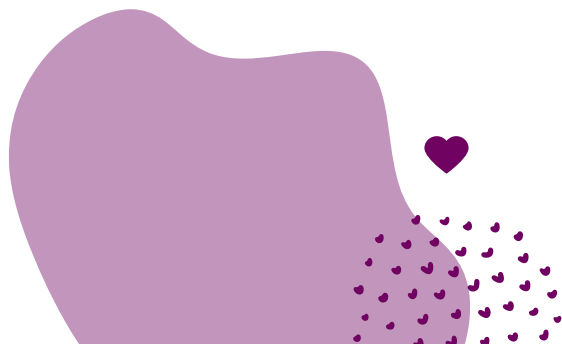




¡Gracias
donantes!

En la Fundación CIREC, nuestra misión es sanar vidas y promover la inclusión en nuestra sociedad. Cada día nos esforzamos por cerrar brechas, transformar realidades y construir un futuro más inclusivo y equitativo para todos.

Es por esto que hoy, en nombre de la Fundación CIREC, queremos extender nuestro más sincero agradecimiento a todas las personas naturales y jurídicas que nos han realizado donaciones con generosidad y compromiso a nuestra labor social. Los resultados de gestión e impacto que alcanzamos en nuestro Programa Social “Sanamos Vidas” no serían posibles sin la solidaridad y compromiso de cada donante que ha creído, cree en nuestra causa y nos respalda con su contribución.



Gracias a ustedes, podemos seguir brindando servicios de rehabilitación física, entregando dispositivos médicos, y facilitando oportunidades educativas y laborales a la población vulnerable con discapacidad y/o víctimas del conflicto armado de Colombia. Su confianza en nuestra labor nos impulsa a seguir adelante con determinación y pasión, sabiendo que juntos podemos marcar la diferencia en la vida de cada persona que ayudamos.

Cada donación que recibimos se convierte en el motor que impulsa el Programa Social y cada uno de nuestros proyectos, pues cada aporte, por pequeño que parezca, tiene un impacto significativo en nuestra labor, pues es gracias a su solidaridad que podemos seguir sanando vidas, cerrando brechas y construyendo un país más inclusivo y equitativo para todos.

Es por esto que, en nombre también de cada persona que se ha beneficiado con nuestro Programa Social les decimos ¡muchas gracias por ser parte de esta misión! Seguiremos trabajando con dedicación y pasión para continuar haciendo una diferencia en la vida de quienes más lo necesitan.

EMPRESAS QUE CON SU APORTE SE SUMARON A NUESTRA MISIÓN:

DONACIÓN EN ESPECIE

BLU LOGISTICS
VIVERTEX
BODEGAS BETANIA
ACERIAS PAZ DEL RIO
CORONA
CMS RODRIGUEZ AZUERO
ENVÍA

DONACIÓN ECONÓMICA

KAPPA BLACK
MAR QUIMICOS SAS
NACAMI
NASCOR
QUO SAS
COMPAS
RENTEK
GANADERIA LA
JARANA
VITOL



ACTIVIDADES Y *eventos benéficos*

Brigada de rehabilitación para víctimas de minas con difícil acceso al sistema de salud

Gracias a la alianza estratégica con la Sección de Asuntos Antinarcóuticos y Aplicación de la Ley - INL de la Embajada Americana, la Achilles International, la Policía Nacional de Colombia - DICAR, Hughes International Clinic, a través del “Programa de Asistencia a Sobrevivientes” durante el 2023 continuamos entregando prótesis de miembro inferior a personal de la Policía y Fuerzas Militares de Colombia y población civil de áreas rurales que han sido víctimas del conflicto armado.



33

sobrevivientes de
minas antipersonal
beneficiados



Dentro del marco del proyecto “Héroes por Vocación, Dios y Patria” liderado por Polus Center, El equipo interdisciplinario de CIREC y el grupo de protesistas norteamericanos de Hughes International Clinic, realizamos la 8va brigada de rehabilitación protésica a 33 víctimas civiles de mina antipersonal de áreas rurales del territorio nacional con difícil acceso al sistema de salud.

Adicionalmente, impactamos la vida de 8 valientes policías amputados a quienes les adaptamos prótesis deportivas, lo cual les ha permitido dedicarse al deporte profesional y rehacer su vida.

Este año nos sentimos orgullosos de completar más de 250 víctimas del conflicto armado atendidas, a través de este proyecto de cooperación.

Brigada de Salud en Rehabilitación Física Integral en Buenaventura

\$94

**Inversión para este
impacto social
(COP Millones)**

Gracias a la alianza con la 'Fundación Infantil Huellas que Transforman' del Distrito de Buenaventura en Valle del Cauca, quienes nos ayudaron a identificar la población beneficiaria, parte de la donación económica que recibimos por la empresa Vitól y recursos propios de la Fundación CIREC, en el 2023 realizamos con éxito la fase 1 (valoración y prescripción) y fase 2 (prueba de montaje y sockets de prótesis y órtesis) de la Brigada de Salud en este territorio donde encontramos población con altas condiciones de vulnerabilidad y difícil acceso al sistema de salud.

En el desarrollo de la Brigada se identificaron 20 personas que cumplían con los requisitos para ser beneficiarios. De esta forma, el 3 de diciembre en conmemoración del Día Internacional de las Personas con Discapacidad, nuestro equipo de especialistas se desplazó a Buenaventura para hacer la entrega de 10 dispositivos médicos y ayudas de movilidad. Teniendo en cuenta los tiempos de importación y fabricación de los dispositivos, se estableció que, en el 2024, culminaría la gestión en territorio con la donación de prótesis y órtesis a los 16 beneficiarios que fueron previamente evaluados.



La Tienda Solidaria en Vassar



Gracias al apoyo de la Asociación de Emprendedores ADeE y los organizadores del evento, en el mes de julio participamos en la Feria Vassar con La Tienda Solidaria CIREC, un concepto que creamos como una nueva alternativa de recaudar fondos a beneficio del Programa Social “Sanamos Vidas” y sumar a más personas a nuestra labor de Sanar Vidas.

Es así como inauguramos el concepto en esta feria, llevando productos atractivos que las personas quisieran adquirir mediante una donación que nos permitiera beneficiar a la población vulnerable con discapacidad y/o víctimas del conflicto armado.

Nuestra participación fue un éxito, pudimos contarles a las personas sobre nuestra labor, conectar con varias marcas y personas, recaudar una suma importante de dinero



TIENDA SOLIDARIA

que nos permitió beneficiar a quienes estaban a la espera de recibir nuestra ayuda. Por eso queremos agradecerle a los que compraron nuestros productos y con esto nos permitieron transformar historias y sanar vidas.



Más de
1.200
asistentes

Concierto Yuri Buenaventura

Con el objetivo de recaudar fondos para poder beneficiar a más personas que estaban esperando nuestra ayuda, gracias al apoyo de Caracol Televisión, el Teatro Mayor Julio Mario Santo Domingo y la Fundación Yuri Buenaventura, realizamos el 20 de abril del 2023, nuestro primer concierto benéfico con Yuri Buenaventura, un evento que tuvo gran acogida, reunió a más de 1.200 asistentes y puso a cantar y pasar un gran momento a las personas solidarias que compraron su boleta para vivir una noche espectacular y sumarse a nuestra misión de sanar vidas.

Los fondos recaudados a través de la boletería del evento y gracias a nuestros patrocinadores del evento han sido destinados a la entrega de prótesis a personas de escasos recursos y víctimas del conflicto armado de todo el territorio nacional que debido a su estado de salud y al con difícil acceso al sistema de salud de nuestro país requerían con urgencia mejorar con los elementos su calidad de vida.

Patrocinadores del evento:



CIFRAS DE GESTIÓN



GESTIÓN FREE PRESS

PUBLICACIONES



Blu Radio

Canal Caracol (Día a
Día / Noticias Caracol
/ La Red)

Canal Caracol (online)



Caracol Radio

Caracol Radio (online)

El Espectador

Revista DC

\$203

Valoración
(COP Millones)

PAUTA PUBLICITARIA

PUBLICACIONES

Programas

Noticias Caracol
5:30 a.m.-12.30 p.m.

Día A Día

Expediente Final

La Red

Pura Diversión

**Emisión
pauta
55 veces**

\$400

Valoración
(COP Millones)



Conoce la historia de algunos de nuestros beneficiarios gracias a las donaciones

Victor Montoya **Prótesis miembro superior**

Víctor, padre de cuatro hijos y apasionado del fútbol, enfrentó una situación que cambiaría el rumbo de su vida. Un accidente laboral hace algunos años lo condujo a la amputación de su brazo derecho, dejando una huella profunda en su vida y en la de su familia.

La amputación no solo alteró la vida de Víctor, sino que también la de su familia. Las opciones laborales, una vez tan amplias, se volvieron limitadas, planteando desafíos económicos y emocionales.

Con el respaldo de la Fundación CIREC, en febrero de 2023 Víctor no solo recibió una prótesis, sino también un proceso integral de adaptación física. A través de un acompañamiento psicológico y laboral, se forjó un camino que le permitiría reintegrarse a las actividades que solía hacer.

La prótesis no solo devolvió funcionalidad a su brazo, sino que también marcó el inicio de una nueva etapa en la vida de Víctor.



Salomé Castillo

prótesis de miembro inferior

10 años

Salomé fue diagnosticada con focomelia al nacer, lo que la llevó a una amputación de su pierna que significó una imposibilidad para caminar. Esta situación la hacía depender al 100% de su dedicada madre, Juana, fue ella quien nos contactó cuando su hija tenía tan solo 5 años con la esperanza de un cambio.

Desde el primer día, la Fundación CIREC apoyo a Salomé. Con el objetivo claro de brindarle la posibilidad de caminar, se le proporcionaron tres prótesis a lo largo de los años. La última de estas prótesis fue entregada en junio de 2023.



Hoy, a sus 10 años, no solo camina sin ayuda hacia la escuela, sino que también avanza hacia un futuro lleno de promesas y oportunidades. Sueña con convertirse en fisioterapeuta, mostrando así su determinación y aspiraciones elevadas.

La historia de Salomé no es solo una historia de superación, sino también un recordatorio de cómo la ayuda oportuna y el apoyo pueden sanar vidas.

Hellen Heredia

prótesis de pierna

14 años

El 21 de abril de 2021 quedó grabado en la memoria de Hellen Heredia como el día en que su vida tomó un giro inesperado. Aquella fecha marcó el diagnóstico de osteosarcoma, que vio obligada a Hellen a emprender un arduo proceso de quimioterapias que se extendieron durante 20 semanas.

La esperanza de una recuperación completa se vio amenazada por un tumor en su rodilla, que desencadenó finalmente en la necesidad de una amputación.

En agosto de 2023, la vida de Hellen tomó un giro notorio. La tan ansiada prótesis llegó, devolviendo la sonrisa a su rostro y abriendo un abanico de posibilidades. Esta nueva etapa de su vida no solo le permitió regresar a las aulas en el Colegio Atenas, donde cursa noveno grado, sino que también avivó el sueño más grande que guarda su corazón.

Antes de enfrentar esta travesía, el sueño de Hellen era ser doctora. Hoy, a pesar de los desafíos, este sueño crece en significado. Estudiar medicina se ha convertido en la forma en que Hellen anhela impactar positivamente la vida de otros niños en el futuro.





Llegar a los territorios vulnerables de Colombia es uno de Nuestros más grandes compromisos.

En la Fundación CIREC tenemos claro que uno de nuestros compromisos primordiales es sanar vidas en los territorios vulnerables, abordando las problemáticas sociales arraigadas que perpetúan brechas de inequidad, exclusión y olvido. Es por esto, que desde nuestros inicios hemos reconocido la necesidad imperativa de establecer estrategias de intervención renovadas, con un enfoque territorial y adaptadas a las necesidades individuales y colectivas de las comunidades.



Desde la Jefatura de Innovación Social, nos dedicamos a desarrollar **metodologías innovadoras y flexibles** que se ajustan a las dinámicas territoriales, en consonancia con los intereses nacionales e internacionales, buscando soluciones sostenibles para problemas aún no resueltos por modelos tradicionales.

Nuestra labor se enfoca en dos grupos prioritarios: personas con discapacidad, sus familias y redes de cuidado, así como las víctimas del conflicto armado, a través de un modelo de atención integral con enfoque biopsicosocial, que aborda cinco líneas de acción:



1

Rehabilitación Integral:

Desarrollamos procesos de atención integral en salud para poblaciones con difícil acceso a servicios básicos, ya sea por restricciones geográficas, condiciones socioeconómicas, conflicto armado u otros obstáculos.

2

Investigación Social y Científica:

Centramos nuestros esfuerzos en la construcción de soluciones efectivas y duraderas para las necesidades emergentes y crónicas de poblaciones vulnerables, a través de la gestión del conocimiento con investigaciones que constituyan la base de procesos enfocados a la transformación de realidades y contribuyan en la innovación de respuestas efectivas y medición de impacto.

3

Educación:

Establecemos e integramos procesos de pedagogía comunitaria para abordar de manera integral los derechos, la participación y el fortalecimiento de las capacidades de las personas con discapacidad, su familia y red cuidadora y las víctimas del conflicto armado.

4

Productividad y Empleabilidad:

Guiamos procesos de fortalecimiento de habilidades y capacidades que promuevan desarrollo económico y empleabilidad a partir del contexto social y territorial de población vulnerable.

5

Paz y Reconciliación:

Contribuimos al fortalecimiento de sociedades y comunidades más incluyentes, humanas y solidarias, mediante procesos pedagógicos y experienciales; promoviendo la transformación de paradigmas sociales, a través de acciones afirmativas y sostenibles, con enfoque territorial.

Durante el año 2023, continuamos trabajando en mantener nuestra labor para contribuir a la autonomía de las personas con discapacidad, sus cuidadores y las víctimas del conflicto armado de Colombia, mejorando su calidad de vida a través de un modelo de atención integral con enfoque biopsicosocial mediante nuestros ejes de acción:

Realización de Brigadas de Rehabilitación Física Integral en los territorios.

Entrega de dispositivos de asistencia personal de tipo movilidad adaptados a las necesidades individuales.

Creación de espacios formativos para fortalecer la estructuración de rutas integrales de participación interlocutada con entes territoriales.

Fomento del asociativismo entre personas con discapacidad y firmantes de paz.

Nuestro modelo de atención integral territorial consiste en trasladar la capacidad humana y técnica a los territorios más lejanos y olvidados del país, con un equipo interdisciplinario conformado por trabajadoras sociales, médicos fisiatras y/o ortopedistas, fisioterapeutas, terapeutas ocupacionales, técnicos ortoprotésistas y

metalmecánicos y profesionales sociales, quienes a través de su experticia evalúan y diseñan propuestas de intervención para brindar atención médica especializada en rehabilitación a la población vulnerable con discapacidad física de escasos recursos y/o víctimas del conflicto armado que no cuenta con fácil acceso al sistema de salud.

Los dispositivos de asistencia personal trasladados a los territorios son:



Movilidad: sillas de ruedas estándar, neurológicas, pediátricas, deportivas, muletas, bastones de apoyo y de orientación, caminadores, ajustados a las necesidades de cada persona.



Dispositivos Protésicos y Ortésicos de miembros inferiores y superiores, prótesis oculares y auditivas, ajustados a las necesidades de cada persona.



ALIANZAS ESTRATÉGICAS Y GESTIÓN GENERAL:

Para la implementación efectiva de nuestro modelo, consolidamos alianzas con entidades gubernamentales, agencias de las Naciones Unidas, el sector privado y organizaciones de la sociedad civil. Algunos de nuestros logros financieros y de impacto incluyen:

♥
Gestionamos
+230
millones

para la atención integral de nuestras poblaciones prioritarias localizadas en los territorios más vulnerables del país.

♥
Entregamos
+150
dispositivos

de asistencia personal de movilidad, prótesis y ortesis **en 12 departamentos del país:** Boyacá, Chocó, Antioquia, Valle del Cauca, Arauca, Cundinamarca, Meta, Caquetá y Guaviare.

♥
Distribuimos
85
sillas de ruedas

en donación respondiendo a las necesidades primarias de personas con movilidad reducida y altos factores de vulnerabilidad y más de **1.905 personas impactadas** indirectamente con nuestras estrategias territoriales de pedagogía incluyente desarrolladas en Santa Marta, Zambrano Bolívar, Buenaventura, Cajamarca y Agua Bonita-Caquetá.

♥
Impactamos
directamente a
+372
personas

y beneficiamos a aproximadamente **1.470 cuidadores** gracias a nuestro Modelo de Atención Territorial "Todos Somos Inclusión".

♥
Entregamos en
territorios apartados
296
elementos

del cuidado de la salud para la población adulto mayor con discapacidad en el municipio Cubarral Meta.

Con el compromiso de continuar aportando al desarrollo de nuevas estrategias en el país y contribuyendo desde nuestra experticia a la atención integral de personas con discapacidad y víctimas del conflicto armado, somos miembros activos de las siguientes instancias de coordinación nacional e internacional:



Nacionales

Mesa Nacional de Educación en el Riesgo de Minas Antipersonal

Subcomisión Técnica de Asistencia Integral a Víctimas de Minas Antipersonal
Liderada por la Oficina del Alto Comisionado para la Paz de la Presidencia de la República,

Mesa Sectorial de Salud Pública con enfoque social liderada por el SENA.



Internacionales

Subgrupo del Área de Responsabilidad de la Acción Integral Contra Minas Antipersonal País, liderada por la agencia de las Naciones Unidas UNMAS

Espacios de Coordinación de Violencia Basada en Género del Clúster de Protección liderado por ONU Mujeres Colombia.

Para el próximo año, buscamos fortalecer la inclusión social de nuestras poblaciones prioritarias a través de nuestro modelo de atención integral territorial. Reconocemos la importancia de evaluar el impacto de la fluctuación en la moneda global en la accesibilidad a dispositivos de asistencia y en el desarrollo de intervenciones sociales

Comprendiendo la disposición e interés de los nuevos gobiernos locales y nacionales sobre las necesidades de las personas con discapacidad, su red cuidadora y víctimas del conflicto armado en los territorios, para el año venidero buscaremos continuar promover acciones que fortalezcan la inclusión social de la población vulnerable con discapacidad, sus cuidadores y víctimas del conflicto armado a través de nuestro modelo de atención integral territorial enfocándonos en los siguientes frentes de acción:

Rehabilitación Integral

Investigación Social y Científica

Pedagogía Incluyente

Productividad y Empleabilidad

Paz y Reconciliación

Aspiramos aumentar nuestra participación en instancias de coordinación gubernamental e internacional, promoviendo la inversión en procesos sociales sostenibles y alineados con los Objetivos de Desarrollo Sostenible 2030.

En el contexto del proceso de paz y reconciliación, continuaremos contribuyendo al fortalecimiento de lazos comunitarios y al diálogo inclusivo, aprovechando nuestra experiencia con las víctimas del conflicto y personas con discapacidad.



Desde la Jefatura de Innovación Social de la Fundación CIREC, reafirmamos nuestro compromiso de continuar trabajando de la mano del gobierno local, cooperantes nacionales e internacionales, embajadas, organizaciones no gubernamentales y demás actores para lograr mejorar la calidad de vida de nuestra población objetivo. Seguiremos trabajando para superar las barreras que limitan su plena participación en la sociedad, impulsando la transformación de realidades individuales y territoriales hacia una mayor inclusión y equidad.





*Agregando valor a las empresas
a través de la transformación
del pensamiento con una
nueva percepción de las
personas con discapacidad*

El área de Valor Corporativo fue concebida en la Fundación CIREC con el propósito fundamental de presentar una propuesta al sector empresarial que no solo fomente la inclusión laboral y social de la población con discapacidad en Colombia, sino que también contribuya a la construcción de un país cada vez más incluyente y sostenible para esta población.



Con este fin, durante el año 2023, nos enfocamos en la consolidación de un portafolio de servicios integral que incluyera un programa completo de inclusión, así como una variedad de actividades diseñadas para formar, compartir conocimientos y sensibilizar a las empresas; desarrollándolos en consonancia con los principios fundamentales de diversidad, equidad e inclusión para ofrecerlo a aquellas empresas que muestren un genuino interés en alcanzar objetivos relacionados con la sostenibilidad, la productividad y la responsabilidad social.

Al aspirar a cambiar percepciones, cerrar brechas y fomentar la empatía, decidimos aprovechar toda la experiencia y conocimientos acumulados a lo largo de los años que hemos logrado adquirir al trabajar directamente con la población con discapacidad. Esto sin duda alguna, nos ha permitido dar respuesta a la creciente demanda por parte de organizaciones y la sociedad en general, que buscan promover acciones orientadas hacia la inclusión. Nuestro objetivo es reducir las desigualdades y fomentar la equidad de oportunidades y participación para todas las personas, sin importar su condición, discapacidad, creencia, grupo social, género, orientación sexual o raza.

Nuestro objetivo es reducir las desigualdades y fomentar la equidad de oportunidades



Inclusión, un compromiso de todos

La Jefatura de Valor Corporativo de la Fundación CIREC ha trabajado arduamente por consolidarse como un faro de cambio en el panorama empresarial colombiano, impulsando la inclusión laboral y social de las personas con discapacidad con una visión integral y transformadora. Desde nuestras raíces, hemos propendido por mantenernos arraigados en la visión de nuestra Fundadora, la Sra. Jeannette Perry de Saravia, quien constantemente nos recordaba el compromiso que la institución tenía de promover la independencia y la productividad en cada usuario que se rehabilita en CIREC.

De ahí que nuestro compromiso con la inclusión laboral viene siendo un viaje de evolución constante, en el que nos hemos adaptado a las necesidades cambiantes del entorno empresarial y a las aspiraciones de una sociedad más equitativa.

Nos hemos convertido en un referente que cuenta con la capacidad y el conocimiento para ofrecer más que un proceso de inclusión laboral de personas con discapacidad, realizamos servicios de consultoría y transmitimos conocimientos a través del programa **“Inclusión, un compromiso de todos”**, el cual facilita a las empresas la implementación de una ruta integral para la inclusión, abordando componentes como la sensibilización, la construcción de una cultura de inclusión, implementación de la Política de Inclusión, conocimiento en normatividad, análisis para la accesibilidad universal, entre otros; que son fundamentales para que la inclusión se dé de manera efectiva y sostenible en el tiempo.

Nos hemos dado cuenta que el desconocimiento sobre la normatividad y los procesos de inclusión son una barrera significativa

¿En que acompañamos a las empresas?



En este proceso de trabajo con las empresas que han accedido a nuestros servicios nos hemos dado cuenta que el desconocimiento sobre la normatividad y los procesos de inclusión son una barrera significativa para no avanzar en este ámbito. Por eso, nos dedicamos a proporcionar el conocimiento y la asesoría necesaria no solo abordando la teoría, sino la práctica, derribando mitos y temores a través de experiencias vivenciales al hacer partícipes del

proceso a usuarios con discapacidad que se han rehabilitado en CIREC, para que las organizaciones naveguen con confianza por este territorio, implementando ajustes razonables y acciones afirmativas que fomenten la igualdad de oportunidades. Al acercar a los equipos empresariales a la realidad de la discapacidad, desmontamos prejuicios y construimos puentes hacia una convivencia más inclusiva y enriquecedora.

Los testimonios de empresas como Axa Colpatria, Acción Contra el Hambre, Manpower, entre otras, nos ha permitido demostrar que la inclusión no solo es moralmente correcta, sino también estratégicamente beneficiosa.

Empresas que en el 2023 implementaron nuestro programa de Inclusión:



Reconocemos la trascendental importancia de establecer alianzas estratégicas con diversos actores que congregan y tienen injerencia en las buenas prácticas de grupos de empresas, ya que nos han permitido ampliar nuestro alcance y recursos a favor de la promoción de la inclusión laboral y tener la oportunidad de compartir mejores prácticas, recursos y conocimientos; fortaleciendo así nuestras iniciativas de inclusión y multiplicando su efecto en la sociedad, buscamos catalizar un cambio sistémico que fomente una cultura empresarial más inclusiva y equitativa.

Empresas con las que realizamos convenios para impulsar la inclusión laboral:



Programa Entrenadores de Vida:

Sanamos para sanar a otros ha sido un concepto que cada vez interiorizamos más en la Fundación CIREC, pues sabemos que cuando iniciamos un proceso de rehabilitación integral con nuestros usuarios nos preocupamos por contribuir en su sanación física, emocional, espiritual y social, para que cuando puedan obtener los mejores resultados sean una muestra de la capacidad que tiene el ser humano de llevar sanación a la sociedad.

♥ **Por eso con nuestro programa Entrenadores de vida hemos buscado darle fuerza a ese concepto.**

Gracias a nuestra experiencia y conocimiento, encontramos la oportunidad de cumplir un propósito doble, formar y empoderar a personas con discapacidad para que lleven conferencias con un mensaje transformador a la sociedad a partir de sus historias de vida, al tiempo que ofrecen a las organizaciones un acceso privilegiado a la sabiduría y experiencia de estos líderes inspiradores.

¿En qué consiste?

Llevamos a la organización conferencias impartidas por personas con discapacidad que han superado desafíos extraordinarios. Cada una de estas aporta una perspectiva única creada a partir de sus historias de vida.

Nos basamos en dos pilares fundamentales:

La inclusión de personas con discapacidad.

El compromiso de entregar mensajes inspiradores y pertinentes a las organizaciones.

Abordamos temas cruciales para el crecimiento personal y desarrollo profesional de los equipos y áreas de trabajo.



Consecución de objetivos



Resiliencia



Trabajo en equipo



Adaptabilidad en un mundo en constante cambio



Nuestros conferencistas no son oradores convencionales; son personas con capacidades únicas que han enfrentado obstáculos inimaginables y han emergido como líderes inspiradores y exitosos.

Por eso estamos seguros de que con cada uno de ellos ayudaremos a fortalecer la cultura, afrontar desafíos con confianza y a desarrollar una mentalidad que invite a construir un éxito sostenible en la organización.

Hemos entendido que las historias de vidas de nuestros usuarios con discapacidad, contadas por ellos mismos, son una herramienta transformadora no solo para las empresas que han decidido comprar nuestras conferencias para llevar un mensaje y transformar el pensamiento de sus colaboradores, sino que han contribuido también al proceso de sanación de nuestros usuarios al tener esta actividad como una fuente de ingresos y un escenario de inclusión social.

Durante el 2023 logramos cohesionar al equipo de entrenadores de vida,

conformado por 7 personas con discapacidad, todos usuarios de la fundación, y fortalecer su proceso de formación de la mano del equipo de preparadores **John Castle Xperience**, una empresa que sin duda alguna se ha consolidado como un aliado estratégico para ofrecerle a nuestros “Entrenadores de vida” un proceso de *coaching* que les permita mejorar habilidades clave como el manejo del escenario, la voz y el lenguaje corporal, la estructura de la presentación, el uso de recursos visuales, la gestión del tiempo, entre otros aspectos claves que se requieren para alcanzar su máximo potencial en el escenario.

Gracias a este programa, las empresas que han reconocido su talento humano como su mayor activo, han sido conscientes de que admirar historias de otras personas puede ser una gran fuente de inspiración para cambiar imaginarios, modificar comportamientos e inspirar al cambio y logro de los objetivos que tienen desde sus organizaciones en cuanto a la cultura, clima laboral, satisfacción laboral y/o seguridad y salud en el trabajo; entre otros temas que desarrollan los “Entrenadores de vida”.

Actividades de Sensibilización

Partiendo de que para la Fundación CIREC **sensibilizar y concientizar a la sociedad sobre la discapacidad y la importancia de avanzar en términos de inclusión es esencial** para construir una sociedad más justa, equitativa y compasiva, donde todas las personas tengan la oportunidad

de desarrollar su máximo potencial y contribuir al bienestar colectivo; en el 2023 trabajamos en consolidar un portafolio de actividades de sensibilización en temas de inclusión dirigido a aquellas empresas que están empezando a incursionar en temas de inclusión laboral, equidad e igualdad.

Con estos servicios hemos buscado:

1

Promover la igualdad de oportunidades y el acceso a los derechos fundamentales para todas las personas, independientemente de sus habilidades o limitaciones.

2

Educar a la sociedad sobre las capacidades y contribuciones de las personas con discapacidad y construir una cultura de respeto y aceptación en las organizaciones.

3

Fomentar la empatía y la comprensión. Fortalecer los lazos comunitarios y cultivar una cultura de apoyo mutuo.

4

Volver a las organizaciones y colaboradores **más receptivos a la implementación de medidas de accesibilidad.**



La realización de actividades por parte de la Fundación CIREC en las empresas que han contratado nuestros servicios, ha contribuido a cambiar los paradigmas respecto a las personas con discapacidad, fomentando la formación de equipos de trabajo más humanos e inclusivos. Esto se traduce en una mayor valoración y aprecio por la diversidad, así como en el respeto y aceptación de las diferencias entre los miembros del equipo.

Por otro lado, en las empresas que cuentan con servicios de atención al cliente hemos logrado transferir conocimiento a sus colaboradores para que cuenten con herramientas básicas de orientación y movilidad para interactuar con personas con discapacidad de manera adecuada y respetuosa. Asimismo, aquellas empresas que desean fortalecer y reforzar cada vez más su compromiso con la inclusión han logrado mantener a sus colaboradores sensibilizados e informados.



En resumen, las actividades promovidas desde Valor Corporativo no solo sensibilizan y concientizan a las organizaciones sobre la discapacidad y la importancia de la inclusión, sino que también contribuyen al desarrollo de entornos laborales más respetuosos, inclusivos y humanos.

Algunas empresas que han contratado nuestras actividades de sensibilización:



En última instancia, la Jefatura de Valor Corporativo no solo está construyendo carreras profesionales y contribuyendo a la sanación integral en términos de inclusión social y laboral de la población con discapacidad, estamos construyendo un futuro más inclusivo y sostenible para todos. Nuestro compromiso es seguir siendo un faro de esperanza y cambio, iluminando el camino hacia una sociedad donde la diversidad no sea solo aceptada, sino celebrada.





*Sanando vidas a través
de la rehabilitación
física integral*
**en nuestro Centro de
Rehabilitación CIREC**

Hace 47 años nacimos con la visión de atender en servicios de salud las necesidades de personas con escasos recursos, quienes carecían de medios económicos para adquirir dispositivos protésicos, los cuales para la época costaban \$25.000 pesos mientras que el salario mínimo era de \$5.000 pesos. Después del desastre de Armero, la Fundación recibió un número importante de pacientes amputados para rehabilitación, los cuales no tenían la oportunidad de acceder a una prótesis, pues esta tecnología no existía en Colombia. A pesar de estas brechas, Jeannette Perry de Saravia con un gran esfuerzo de búsqueda de Cooperación Internacional, llegó a Star of Hope, una ONG Sueca, que donó los recursos necesarios para iniciar el proyecto de infraestructura y tecnología, lo que permitió inaugurar la primera planta de prótesis del país, convirtiendo a CIREC, desde esa fecha hasta hoy, en una IPS referente para la atención especializada de personas con discapacidad física.



Hoy después de casi medio siglo, somos una entidad comprometida con sanar vidas, pues nuestra labor no se limita únicamente a proporcionar dispositivos médicos, sino también nos dedicamos a brindar una atención integral, a través de nuestra metodología de Sanación Integral "Sanamos Vidas" -como lo mencionamos anteriormente-, contribuyendo a la rehabilitación holística de nuestros pacientes para lograr la inclusión plena de las personas con discapacidad en nuestra sociedad. Nos enorgullece ofrecer una atención integral en un mismo lugar, lo que, en su momento, nos consolidó como un prestador de servicios de salud que aborda al ser humano a través de una visión íntegra el cual puede recibir servicios de atención integral o rehabilitación por evento, complementándose con los programas de inclusión que estamos implementando desde 2021 para abordar al ser humano con discapacidad como un individuo íntegro y con los mismos derechos que cualquier otro.

En los últimos 10 años de gestión, hemos observado un aumento en las patologías que afectan el sistema nervioso y generan secuelas en los pacientes. Por ello, decidimos expandir nuestros servicios hacia la neurorehabilitación, estableciendo programas de Atención Integral en Rehabilitación, conocidos al interior de nuestra organización como programas AIRe.

Estos programas cuentan con un equipo multidisciplinario, liderado por un especialista en Medicina Física y Rehabilitación, que establece objetivos conjuntos que se alinean en un solo fin: lograr el mayor grado de rehabilitación de nuestros usuarios adultos y pediátricos con discapacidad física, derivada de condiciones músculo-esqueléticas, neurológicas y degenerativas. Adicionalmente contamos con terapeutas especializadas en diferentes áreas que garantizan el cumplimiento de los objetivos terapéuticos.

Para lograr todo lo anterior, la Fundación viene invirtiendo progresivamente desde hace 10 años en equipos de alta tecnología y robótica que permiten una retroalimentación en tiempo real sobre la intervención realizada, además de datos numéricos de la evolución del paciente. Esto facilita determinar el logro de los objetivos terapéuticos propuestos y la toma de decisiones con respecto al proceso de rehabilitación.



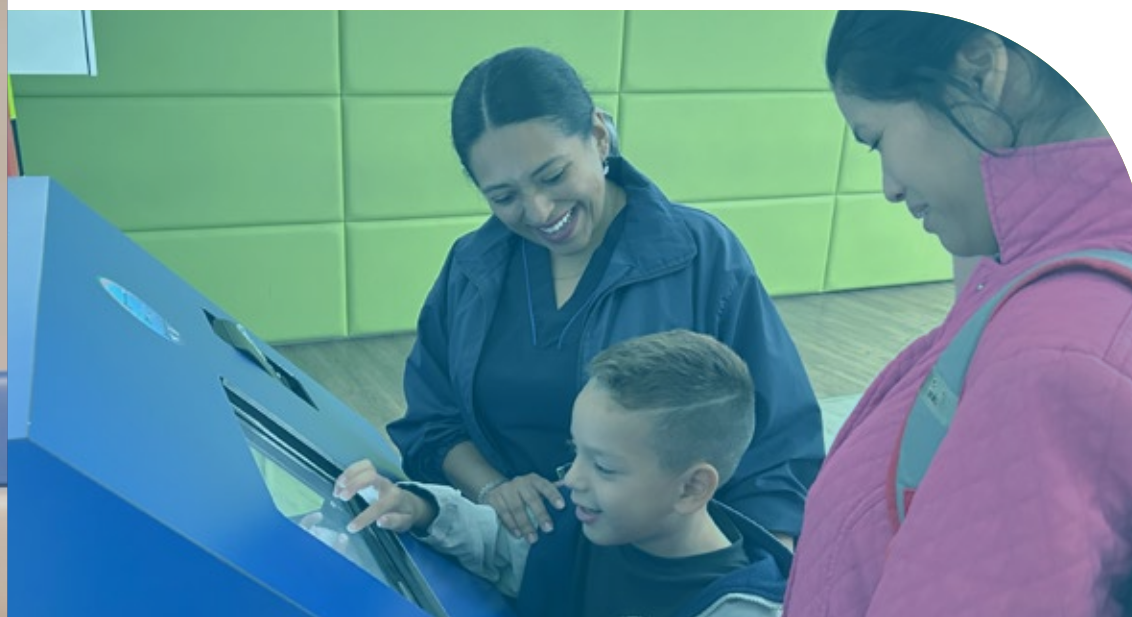
Es así, como durante el 2023, la Unidad de Salud Servicios trabajó para seguir fortaleciendo su propósito: “Que todas las personas que llegan a CIREC en busca de rehabilitación puedan mejorar su condición de salud y alcancen el máximo potencial de recuperación, a través de la intervención mediante diferentes tipos de modalidades terapéuticas”.

Atención humanizada

En CIREC, nos hemos comprometido en brindar una atención humanizada que ponga a nuestros usuarios y sus familias en el centro de todo lo que hacemos. Reconocemos que cada persona tiene necesidades únicas y enfrenta desafíos individuales, por lo que nos esforzamos por tratar a cada individuo con empatía, compasión y respeto, acompañándolos en cada paso de su proceso de rehabilitación.

Es por esto que en el 2023 nos enfocamos en dar pasos significativos

hacia la humanización de nuestros servicios. En colaboración con la Secretaría Distrital de Salud, implementamos la matriz de riesgos de Humanización, con el firme propósito de garantizar que nuestros usuarios perciban que son el centro de nuestra atención en todas las áreas, tanto administrativas como asistenciales, bajo la ruta de mejoramiento “Hacer las cosas bien trae cosas buenas”.



Equipo interdisciplinario

Contamos con un equipo multidisciplinario compuesto por médicos especialistas en Medicina Física y Rehabilitación (adulto y pediátrica), Medicina Laboral y Ortopedia; junto con fisioterapeutas especializados en neurorrehabilitación, rehabilitación con modalidades hídricas y biomecánica, terapeutas ocupacionales, fonoaudiólogos certificados en terapia miofuncional, psicólogos especialistas en psicología clínica, trabajadores sociales y neuropsicólogos. Cada miembro de nuestro equipo colabora estrechamente para proporcionar una atención integral y coordinada, abordando todas las dimensiones de la discapacidad física y garantizando resultados óptimos en la rehabilitación.

Durante el año 2023, nos enfocamos en reclutar y capacitar al mejor talento humano especializado, reconociendo que su experiencia y conocimiento son fundamentales para proporcionar intervenciones efectivas y de calidad a nuestros usuarios. Además, continuamos ofreciendo servicios de Juntas Interdisciplinarias, donde la experiencia de nuestros especialistas en prótesis, ortesis y movilidad se pone al servicio de diversas entidades, con el objetivo de mejorar la calidad de vida de nuestros usuarios.





Alta tecnología, robótica, realidad virtual

En CIREC, uno de nuestros objetivos más importantes es hacer uso significativo de la tecnología de vanguardia para ofrecer intervenciones innovadoras y personalizadas a nuestros usuarios. Es por esto que, a través de la incorporación de equipos de alta tecnología y robótica, junto con programas de realidad virtual, hemos logrado no solo ofrecer rehabilitación funcional y cognitiva efectiva, sino la mejoría médica máxima en el menor tiempo posible y la medición objetiva del logro de los objetivos propuestos en usuarios de todas las edades.

Desde nuestra visión, la alta tecnología y robótica es complementaria a la intervención convencional y se aplica a condiciones en las que una alteración, bien sea temporal o permanente, en funciones o estructuras corporales de la persona, pueda generar una limitación en la ejecución de sus actividades o en su participación social.

Además, somos la primera IPS en el país en contar con un Laboratorio de Valoración Funcional Biomecánica, donde utilizamos técnicas de registro avanzadas para evaluar el movimiento y las variables cinéticas y cinemáticas del paciente. Esta tecnología nos proporciona información detallada sobre el estado del paciente, lo que nos permite adaptar nuestras intervenciones de manera precisa y efectiva para lograr el mayor grado de mejoría en cada usuario que atendemos.



CLIENTES DE SALUD

SERVICIOS EN 2023

EPS

NUEVA EPS | COMPENSAR | FAMISANAR | COOSALUD | SALUD TOTAL | SANITAS
CAJACOPI | EMCOSALUD | ALIANSALUD | CRUZ VERDE

CAJA DE
COMPENSACIÓN

CAFAM

ARL

POSITIVA | SURA | SEGUROS BOLÍVAR | COLMENA SEGUROS | SEGUROS ALFA
AXA COLPATRIA | EQUIDAD SEGUROS

RÉGIMEN
ESPECIAL

UNISALUD | ECOPETROL

MEDICINA
PREPAGADA

COLMÉDICA | AXA COLPATRIA

PÓLIZAS

SURA | SEGUROS BOLÍVAR | AXA COLPATRIA | EQUIDAD SEGUROS | ALLIANZ
MAPFRE | METPLUS

PARTICULARES

Toda persona que cuenta con los recursos económicos para realizar el pago directo de los servicios.

PROGRAMA
SOCIAL

Usuarios con difícil acceso al sistema de Salud que son atendidos gratuitamente por la Fundación a través de nuestros excedentes y de donantes que los apadrinan.

CIFRAS DE GESTIÓN

2.560

Número de usuarios atendidos promedio/mes en el año 2023 por Salud Servicios



16.593

TOTAL DE USUARIOS
únicos atendidos en el año 2023 por Salud Servicios

En el año 2023, se presentó un incremento en el número de usuario atendidos, respecto al año 2022, de 20.2%



149.233

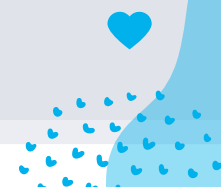
TOTAL SERVICIOS PRESTADOS
en el año 2023 por Salud Servicios

En 2023, se presentó un incremento en la cantidad de servicios prestados, respecto al año 2022, de 12.2%

Durante el 2023, se observó un notable aumento en la atención brindada, resultado tanto de la reactivación de la demanda de servicios de salud tras la pandemia como del fortalecimiento de nuestras alianzas con diversas aseguradoras con las que tenemos contrato.



| | 2023 | | 2022 | | Variación 2023 vs 2022 | |
|---|---------------|----------------|---------------|----------------|------------------------|---------------|
| | No. Pacientes | No. Servicios | No. Pacientes | No. Servicios | No. Pacientes | No. Servicios |
| Hidroterapia | 6.684 | 94.152 | 6.431 | 87.711 | 4% | 7% |
| AIRe | 494 | 23.978 | 339 | 19.479 | 46% | 23% |
| Fisiatría | 3.494 | 4.687 | 3.707 | 5.754 | -6% | -19% |
| Ortopedia | 99 | 99 | 49 | 61 | 102% | 62% |
| Fisioterapia | 1.497 | 16.733 | 1.380 | 12.230 | 8% | 37% |
| Terapia Ocupacional | 323 | 2.459 | 298 | 2.397 | 8% | 3% |
| Fonoaudiología | 950 | 1.769 | 251 | 1.640 | 278% | 8% |
| Psicología | 2 | 36 | 37 | 118 | -95% | -69% |
| Neuropsicología | 67 | 285 | 62 | 209 | 8% | 36% |
| Trabajo Social | 0 | 0 | 299 | 922 | -100% | -100% |
| Hogar de Paso | 68 | 1.066 | 68 | 1.558 | 0% | -32% |
| Juntas Interdisciplinarias | 2.886 | 3.940 | 797 | 797 | 262% | 394% |
| Valoración biomecánica funcional | 5 | 5 | | | | |
| Juntas de Rehabilitación de Incapacidades | 24 | 24 | 84 | 84 | -71% | -71% |
| Total | 16.593 | 149.233 | 13.802 | 132.960 | | |



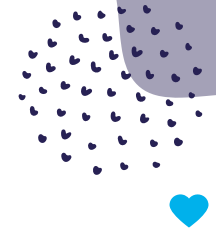
Hidroterapia

El servicio de terapia en modalidades hídricas, el cual realizamos con piscinas y tinas de alta tecnología para miembros superiores e inferiores nos ha permitido demostrar a los médicos especialistas en medicina física y rehabilitación, ortopedia, neurocirugía, entre otros, la importancia de esta modalidad terapéutica para el manejo del dolor y la rehabilitación de los usuarios, logrando un mayor direccionamiento de su parte.

Logramos realizar 94.152 sesiones vs. 87.711 sesiones del año anterior, un incremento del 7%. Continuamos fortaleciendo con las diferentes aseguradoras el programa integral en Hidroterapia y realizamos capacitación a médicos generales y especialistas acerca del ordenamiento de esta modalidad terapéutica.

Buscando prestar un servicio aún más seguro a nuestros usuarios, en el 2023 se realizaron mejoras en la infraestructura en el área, tanto de adultos como pediátrica.





Programas de Atención Integral en Rehabilitación (AIRe)

Durante el año pasado, experimentamos un aumento significativo en la demanda de nuestros servicios, abarcando no solo patologías neurológicas, sino también polineuropatías de diversos orígenes, reflejando nuestra capacidad para adaptarnos y responder a las necesidades cambiantes de nuestros usuarios.

En CIREC, mantenemos nuestro compromiso de liderar con el uso de tecnologías robóticas y de alta tecnología, respaldado por un equipo humano altamente calificado. Durante 2023, fortalecimos nuestro equipo interdisciplinario con especialistas en Medicina Física y Rehabilitación, y neurorrehabilitadores, lo que nos permitió atender a un 46% más de pacientes, alcanzando un total de 494 usuarios, incluyendo adultos y niños.

Nuestra atención integral se basa en el uso de equipos robóticos y programas computarizados, facilitando

una rehabilitación personalizada y precisa, con resultados cuantificables. Subrayamos la palabra **personalizada**, pues en la rehabilitación de alta y mediana complejidad realizamos atención 1 a 1, es decir un terapeuta por paciente.

CIREC en su compromiso social de transformar la vida de las personas con discapacidad física, tomó la iniciativa en 2022 en lanzar el proyecto de habilitación pediátrica, el cual para el año 2023 logró realizar inversiones importantes que nos permitieron hacer las primeras atenciones a la población infantil y de esa manera entregar a la sociedad niños con la mejor habilitación neurológica posible. Para 2024 seguiremos realizando inversiones y ajustando nuestro modelo de habilitación integral que nos permita estar conscientes que, como Fundación en rehabilitación integral, debemos hacer parte de la habilitación integral infantil.

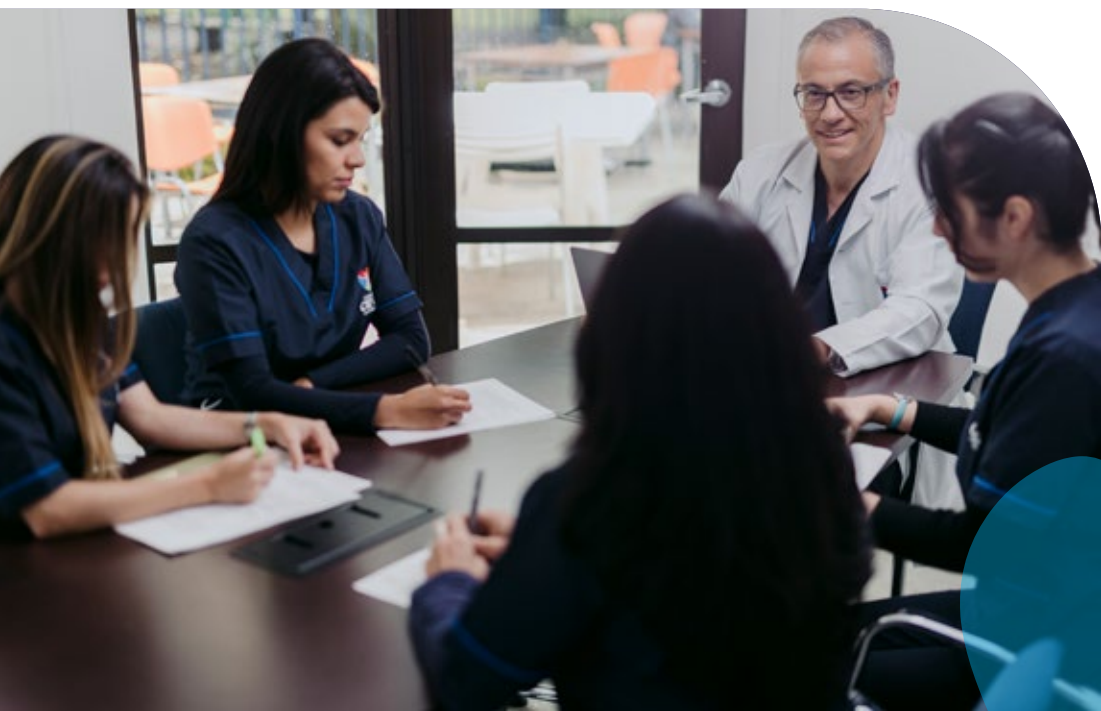
Consulta de Medicina Especializada y Juntas Interdisciplinarias Especializadas

Contar con un equipo asistencial de primer nivel, compuesto por profesionales altamente calificados y con amplia experiencia en el campo de la rehabilitación ha sido nuestro enfoque en el modelo de atención basado en la interdisciplinariedad y la integralidad de nuestro Centro Integral de Rehabilitación para abordar el tratamiento de manera holística y efectiva.

Nuestra fortaleza radica en las Juntas Interdisciplinarias de Especialistas, un recurso que se consolidó y fortaleció significativamente durante el año 2023.

Estas juntas desempeñan un papel crucial al brindar a los usuarios un enfoque técnico-científico completo y especializado. Su función abarca desde el diseño de tratamientos médicos efectivos hasta la definición de conductas quirúrgicas, la formulación y seguimiento de la adaptación de dispositivos médicos, todo respaldado por la revisión exhaustiva de revistas médicas y la consideración de requerimientos administrativos o legislativos no médicos.

Con estas herramientas y enfoques, aseguramos que cada usuario reciba la atención más completa y precisa posible, con el objetivo final de mejorar su calidad de vida y promover su recuperación de manera óptima.



EXCELENCIA EN CALIDAD: UN COMPROMISO CONTINUO CON LA MEJORA Y LA SATISFACCIÓN DEL USUARIO

Comprometernos con la excelencia en la atención médica y la satisfacción del usuario a través de nuestro Sistema Integrado de Gestión de Calidad es uno de nuestros mayores compromisos en CIREC, es por esto que nuestra política de calidad establece nuestro enfoque en la rehabilitación integral en salud con atención digna y humana, ofrecida de manera oportuna y con calidad en todos nuestros productos, servicios y programas.

Para garantizar el cumplimiento de estos estándares, en el 2023 trabajamos en reforzar la implementación de diversas herramientas y procesos, entre los que se incluyen la autoevaluación en estándares de habilitación, el Programa de Auditoría para el Mejoramiento de la Atención en Salud (PAMEC), así como la adhesión a normativas como ISO 9001 de 2015, Resolución 2968 de 2015 y Resolución 4002 de 2007. Además, llevamos a cabo la gestión de comités institucionales, el seguimiento de indicadores y auditorías internas, todo con el objetivo de identificar áreas de mejora y asegurar siempre la eficacia de nuestro sistema de gestión. Para el año 2024 la Fundación iniciará el proceso de certificación como centro de excelencia para nuestros usuarios, clientes y aliados.



Nuestras certificaciones

Actualmente contamos con diferentes certificaciones, las cuales nos han permitido consolidar el Sistema Integrado de Gestión de Calidad:

Alcance de la Certificación



Prestación de servicios médicos especializados en fisioterapia y ortopedia.



Prestación de servicios diagnósticos en fisioterapia.



Prestación de servicios de rehabilitación integral en: Fisioterapia, Terapia Física, Terapia Ocupacional, Psicología, Fonoaudiología y Neuropsicología.



Diseño, producción y adaptación de dispositivos médicos sobre medida: prótesis y órtesis.



Comercialización de dispositivos médicos de línea blanda.



Importación, almacenamiento, distribución y comercialización de ayudas técnicas de movilidad y de rehabilitación.



ISO 9001:2015

En el año 2023, tuvimos la visita de seguimiento No. 1 de BUREAU VERITAS Colombia, para evidenciar el mantenimiento de la Certificación del Sistema de Gestión de Calidad, generada en el mes de septiembre de 2022, conforme con los requerimientos de la norma ISO 9001:2015.

Resultado:
Mantenimiento de la Certificación bajo los requisitos de la Norma ISO 9001:2015 acordes al alcance del sistema de Gestión de Calidad.

Auditorías Externas

En el año 2023, recibimos cuatro (4) auditorías externas por Entidades Promotoras de Salud, en las cuales se evidenció el cumplimiento por parte de CIREC del Sistema Obligatorio de Garantía de Calidad del Sistema General de Seguridad Social en Salud.

1

AUDITORÍA INTEGRAL DEL MODELO DE ATENCIÓN DE LA RED POR PARTE DE FAMISANAR

Fecha de auditoría: 23 de marzo de 2023
Esta auditoría tenía el objetivo de evaluar el desempeño de los procesos de Calidad, que garanticen la accesibilidad, oportunidad, eficiencia, pertinencia, continuidad, seguridad y satisfacción de la atención brindada a los usuarios de EPS Famisanar.

3

VISITA DE CALIDAD POR PARTE DE NUEVA EPS

Fecha de auditoría: 18 de octubre de 2023
Esta visita buscaba establecer el cumplimiento de los atributos de calidad en la IPS, verificando el cumplimiento y la ejecución de las condiciones de habilitación, suficiencia de red, capacidad instalada y la óptima prestación de los servicios de salud a los afiliados de Nueva EPS.

2

AUDITORÍA UNISALUD

Fecha de auditoría: 27 de junio de 2023

4

VISITA DE CALIDAD PRECONTRACTUAL A LA RED DE PRESTADORES POR PARTE DE EPS SANITAS

Fecha de auditoría: 05 de diciembre de 2023
En esta visita se quería monitorear el cumplimiento de componentes y atributos de calidad de la red de prestadores a contratar para inclusión en la red contratada por la EPS Sanitas.



Auditorías Internas

Durante el 2023, realizamos un total de 16 auditorías internas que tenían foco en:



Procesos objeto del alcance de la certificación bajo la norma ISO 9001:2015.



Proceso de Gestión de Producción bajo la Resolución 2968 de 2015, que establece los requisitos sanitarios que deben cumplir los establecimientos que elaboran y adaptan dispositivos médicos sobre medida de tecnología ortopédica externa ubicados en el territorio nacional.



Gestión de Logística bajo la Resolución 4002 de 2007, Certificado de Capacidad de Almacenamiento y Acondicionamiento.



Sistema de Gestión de Seguridad y Salud en el Trabajo (SG-SST) bajo la Resolución 0312 de 2019.



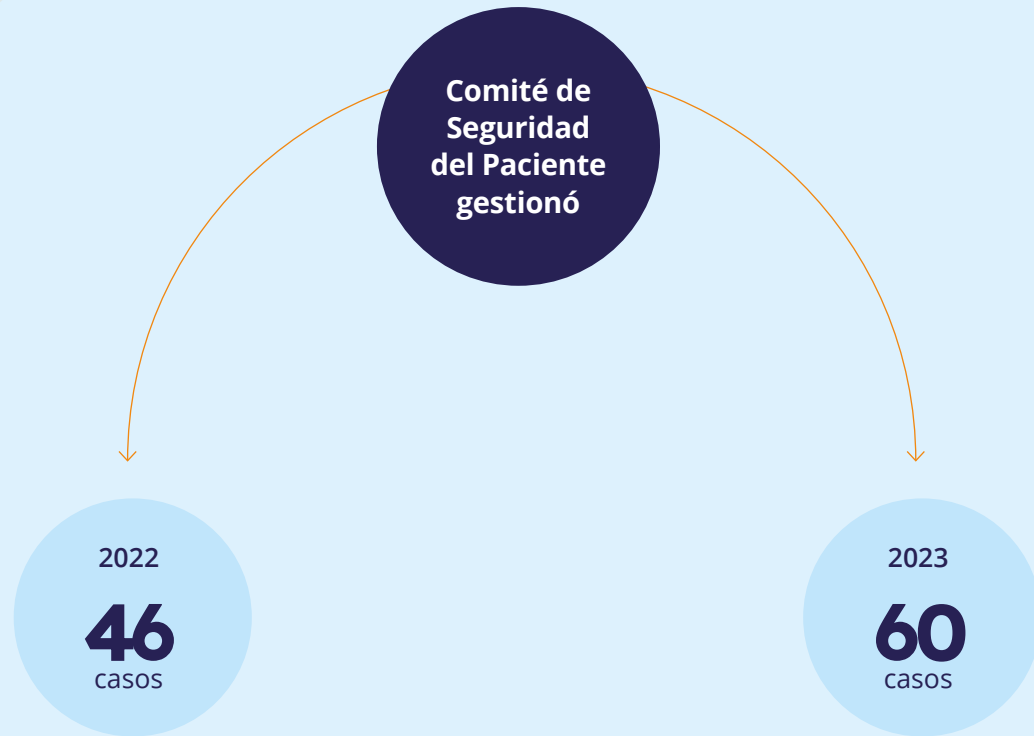
Plan de Gestión Integral de Residuos generados en la Atención en Salud y otras Actividades (PGIRASA), identificando oportunidades de mejora para el proceso de Gestión e Infraestructura y Mantenimiento.

El proceso de implementación de acciones correctivas y/o preventivas se desarrolló de acuerdo a lo establecido en su procedimiento, lo que nos ha permitido establecer y gestionar procesos de mejora, pues mantenemos como una organización de rehabilitación integral en salud que garantiza la satisfacción de sus usuarios, brindando atención digna y humana con oportunidad y calidad en sus productos, servicios y programas, mediante el mejoramiento continuo y un equipo de trabajo comprometido y competente, es y será siempre nuestro compromiso en términos de calidad.

CIFRAS DE GESTIÓN

Fortalecimiento de la cultura de Seguridad del Paciente

En el Comité de Seguridad del Paciente, se evidenció un incremento en el número de reportes respecto al año anterior, lo cual evidencia el compromiso del personal asistencial y administrativo, y de la alta dirección.



Indicadores de Calidad reportados bajo la Resolución 256 de 2016

94%
Proporción de Satisfacción Global de los usuarios

97%
Proporción de usuarios que recomendarían la IPS a familiares y amigos

0.00072
Tasa de Caída de pacientes en el servicio de apoyo diagnóstico y complementación terapéutica

2023

CONOCIMIENTO, DESARROLLO E INNOVACIÓN: LA CLAVE PARA LOGRAR NUESTRA GESTIÓN INTEGRAL

El Área de Gestión del Conocimiento en CIREC despliega una serie de iniciativas clave para fomentar el aprendizaje continuo y la investigación. Desde la organización de programas de educación continua tanto internos como externos, hasta la facilitación de proyectos de investigación, nuestro objetivo es promover un ambiente de constante desarrollo y descubrimiento.

Una de nuestras prioridades es la colaboración estrecha con reconocidas instituciones educativas para mejorar y fortalecer los convenios de docencia servicio. Estas alianzas nos permiten no solo transmitir conocimientos y mejores prácticas, sino también aprender, crecer, fortalecer la educación del país y promover la excelencia en la práctica en el campo de la rehabilitación.

Es por esto que nos hemos enfocado en mantener convenios que se rigen por el Decreto 2376 del 2010, formalizando la “Relación docencia-servicio”, un vínculo funcional entre instituciones educativas y organizaciones como la nuestra, con el fin de formar talento humano en salud.

Esta relación la hemos basado en un proceso de planificación académica, administrativa e investigativa a largo plazo, acordado entre las partes involucradas. A través de esta colaboración, en el 2023 nos enfocamos en seguir contribuyendo al desarrollo de futuros profesionales de la salud, proporcionándoles escenarios de práctica en salud donde puedan adquirir experiencia y conocimientos prácticos.

Nuestras alianzas institucionales son un testimonio de nuestro compromiso con la educación y la excelencia clínica, y nos permiten contribuir de manera significativa al fortalecimiento del sistema de salud en Colombia.



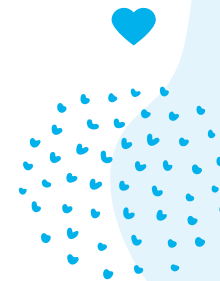
LOGROS 2023





Durante el año 2023, mantuvimos vigentes **9 convenios**
docencia servicio



De los cuales 8 son convenios nacionales (Instituciones de Educación Superior de la ciudad de Bogotá) y **1 convenio internacional**

Participamos en la formación de un total de **129 estudiantes**, 98 estudiantes de pregrado y 31 de posgrado en el año 2023, con quienes se logró consolidar la formación académica específica, evidenciando un incremento respecto a los años anteriores.



| ALIANZA |  Facultad |  No. Estudiantes 2023 | ALIANZA |  Facultad |  No. Estudiantes 2023 |
|--|--|--|---|--|--|
| Universidad Nacional | Posgrado Medicina Física y Rehabilitación | 20 | Sena | Técnico en Administración en Salud | 12 |
| Universidad Sanitas | Posgrado Psicología Clínica | 7 | Escuela Colombiana de Rehabilitación | Pregrado Fisioterapia | 32 |
| | Pregrado Psicología Clínica | 4 | | Pasantía Fisioterapia | 4 |
| Fundación Universitaria Iberoamericana | Pregrado Fisioterapia | 18 | Fundación Universitaria de Ciencias de la Salud | Posgrado Medicina del Deporte | 4 |
| Universidad de los Andes | Pregrado Ingeniería Biomédica – proyectos de Investigación | 3 | Universidad Militar Nueva Granada | Pregrado Fisioterapia | 6 |
| | Tecnólogo en desarrollo y adaptación de Prótesis y Órtesis | 8 | | Pregrado Ingeniería Biomédica | 2 |
| Sena | Tecnólogo Ambiental | 2 | Universidad Tecnológica de Guanajuato (México) | Pregrado Fisioterapia | 1 |
| | Tecnólogo en Administración en Salud | 6 | | | |

Total 129

Logros en términos de investigación

En nuestra línea de investigación se trabajan en diferentes temas en relación con: rehabilitación, dispositivos médicos sobre medida, bioingeniería y desarrollo de nuevos dispositivos.

El Ministerio de Ciencia, Tecnología e Innovación, lanzó en 2022, la 'Convocatoria fortalecimiento de capacidades para la producción en Colombia de reactivos, insumos y metodologías, para la prevención, diagnóstico y tratamiento de enfermedades de importancia en salud pública', en la cual participamos en alianza con la Universidad de los Andes.



En el 2023, fue adjudicada a la alianza la convocatoria con la propuesta titulada “ORTHOTEC 3D: Estrategias para la fabricación y evaluación de dispositivos ortopédicos personalizados basados en el uso de tecnologías 3D que fortalezcan la producción nacional de prótesis, órtesis y los procesos de rehabilitación integral”. Este proyecto tiene una ejecución de 3 años.

Buscamos ser reconocidos por Colciencias y para esto continuaremos participando de los diferentes instrumentos de financiación de Colciencias y del Gobierno Nacional y seguir fortaleciendo nuestras alianzas institucionales con Universidades reconocidas en Colombia. Esperamos que estas actividades den como resultado productos de investigación que beneficien no solo los procesos de rehabilitación de nuestros pacientes y sus familias, sino el desarrollo y los avances en el campo de la rehabilitación en el país.



Garantizando la excelencia en la experiencia al usuario

La experiencia del usuario en nuestro Centro Integral de Rehabilitación va más allá de la atención médica; sabemos que es todo aquello que comienza desde el primer contacto hasta la culminación del tratamiento. Por eso una de nuestras prioridades ha sido entender que el centro de CIREC es el usuario y su familia y que nuestra misión es garantizar que cada etapa de este recorrido esté impregnada de calidad, empatía y eficiencia.

Es por esto, que en nuestro empeño por ofrecer un servicio excepcional, durante el 2023 el Área de Experiencia al Usuario desplegó y fortaleció diversas estrategias para escuchar y atender las necesidades de quienes nos eligen para su rehabilitación:

Recepción de Peticiones y Retroalimentación:

Nos comprometemos a escuchar activamente las peticiones, quejas, reclamos, sugerencias y felicitaciones de nuestros pacientes y sus acompañantes. Estos insumos son vitales para identificar áreas de mejora y garantizar una atención de calidad en todos los aspectos.

Programación de Citas Eficiente: A través de nuestro Call Center y canales de comunicación, gestionamos las citas de nuestros usuarios de manera oportuna, cumpliendo con los estándares de servicio establecidos.

Evaluación de la Satisfacción del Usuario:

Aplicamos encuestas de satisfacción en tiempo real para evaluar la percepción de nuestros servicios y analizar los resultados en el Comité de Experiencia del Usuario. Este enfoque nos permite identificar áreas de mejora y fortalezas, garantizando una atención más personalizada y efectiva.



2023
% satisfacción promedio/mes

97%
Hidroterapia

98%
AIRE

98%
Fisiatría

99%
Fisioterapia

98%
Terapia Ocupacional

80%
Call Center

91%
Dispositivos médicos sobre medida

Logros Destacados del 2023



Gestionamos un total de 605 PQRSF, con un alto cumplimiento en los plazos de respuesta. Estos datos no solo reflejan nuestro compromiso con la calidad, sino también nuestra capacidad para identificar y abordar áreas de mejora.



Aplicamos 2.332 encuestas de satisfacción, logrando un promedio del 94% de satisfacción. Estos valiosos comentarios nos permiten continuar evolucionando y ofreciendo un servicio de excelencia.



En nuestro Call Center, respondimos de manera efectiva a 134.498 llamadas, superando el 80% de nivel de servicio, garantizando una comunicación fluida y eficiente con nuestros usuarios.



Fortaleciendo la rehabilitación: nuestra *contribución a través de dispositivos médicos*

La Unidad de Salud Dispositivos de la Fundación CIREC es uno de los ejes fundamentales y complementarios para la rehabilitación funcional, bajo un modelo de atención integral para personas con discapacidad.

El compromiso de transformar y lograr la mejoría médica máxima de todos nuestros usuarios, ha dirigido nuestros esfuerzos al fortalecimiento de la Cadena de Abastecimiento y Operaciones, garantizando la integralidad en los procesos de rehabilitación y asegurando así la satisfacción de todos nuestros pacientes.



Como Institución líder en la rehabilitación de la movilidad

de los pacientes con pérdidas parciales o completas de una o más extremidades de su cuerpo, CIREC junto a su equipo interdisciplinario altamente calificado garantiza a sus usuarios el apoyo necesario por medio de los dispositivos médicos entregados y adaptados, creando oportunidades para la reintegración laboral y educativa, contribuyendo a la salud pública mediante la implementación de procesos de innovación tecnológica que nos permitan seguir siendo el mejor lugar para la rehabilitación integral.

Para CIREC un dispositivo médico sobre medida es uno de los componentes de un proceso de rehabilitación exitoso, el cual cuenta con una serie de etapas que, llevadas a cabo de forma rigurosa, nos permiten lograr el cumplimiento de las metas establecidas por la Fundación.



OPTIMIZACIÓN Y EFICIENCIA: NUESTRO ENFOQUE PARA LA GESTIÓN EN LA UNIDAD DE DISPOSITIVOS MÉDICOS DE CIREC

Cadena de Abastecimiento

La disponibilidad, calidad y eficiencia en la entrega de los dispositivos médicos tales como prótesis, órtesis, sillas de ruedas o ayudas de movilidad para apoyo y los servicios a los clientes internos y externos de la Fundación se encuentra a cargo del equipo de la Cadena de Abastecimiento. Funcionarios altamente calificados y con vocación de servicio, quienes se encargan de velar por el correcto funcionamiento de los

equipos y de brindar altos estándares de atención a cada uno de nuestros usuarios.

En esta área, que cuenta con más de 50 colaboradores que trabajan arduamente para mejorar la eficiencia en cada etapa de la cadena, se realiza la planificación de la demanda y la adquisición de materias primas, teniendo como pilar fundamental al paciente y a su red de apoyo.

♥
Más de
50
colaboradores
en la Cadena de
Abastecimiento





Compras

Para lograr un proceso articulado dentro de la Cadena de Abastecimiento, la Unidad cuenta con el área de Compras, en donde se establece un proceso de mejora continua que permite la adquisición de dispositivos médicos de alta calidad, garantizando la correcta fabricación y adaptación de lo formulado por el equipo médico y profesional a cargo.

De igual forma, el equipo se encarga de garantizar el cumplimiento de las entregas optimizando los tiempos de las importaciones y constantemente realiza un proceso de investigación para llegar a nuevas marcas que permitan la innovación tecnológica de los dispositivos, brindando a los usuarios los mejores elementos disponibles.



El área de compras se encarga de seleccionar proveedores confiables y productos que cumplan con los estándares y regulaciones de calidad.

Actualmente contamos con más de

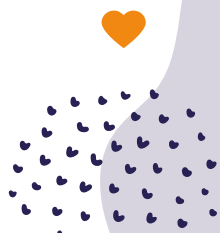
10 MARCAS DE COMPONENTES Y AYUDAS DE MOVILIDAD A NIVEL INTERNACIONAL.



Operaciones

Por su parte, el equipo de Operaciones conformado por alrededor de 20 colaboradores se encarga de responder con calidad, autoridad y amabilidad a cada uno de los usuarios que ingresan a la Fundación para la atención a nivel nacional personalizada, desde el inicio de su proceso hasta la entrega de cada uno de los dispositivos médicos.

Pensando en fortalecer las necesidades generadas en cada etapa del proceso, Operaciones se ha transformado y estructurado estableciendo protocolos y estándares de calidad, supervisando el cumplimiento de regulaciones, tiempos, protocolos de atención y coordinando actividades de mejora continua para asegurar la excelencia en la atención diferencial al paciente.



Contamos con alianzas estratégicas
de 16 entidades aliadas en las
siguientes ciudades

Barranquilla

Cúcuta

Bucaramanga

Medellín

Tunja

Eje Cafetero

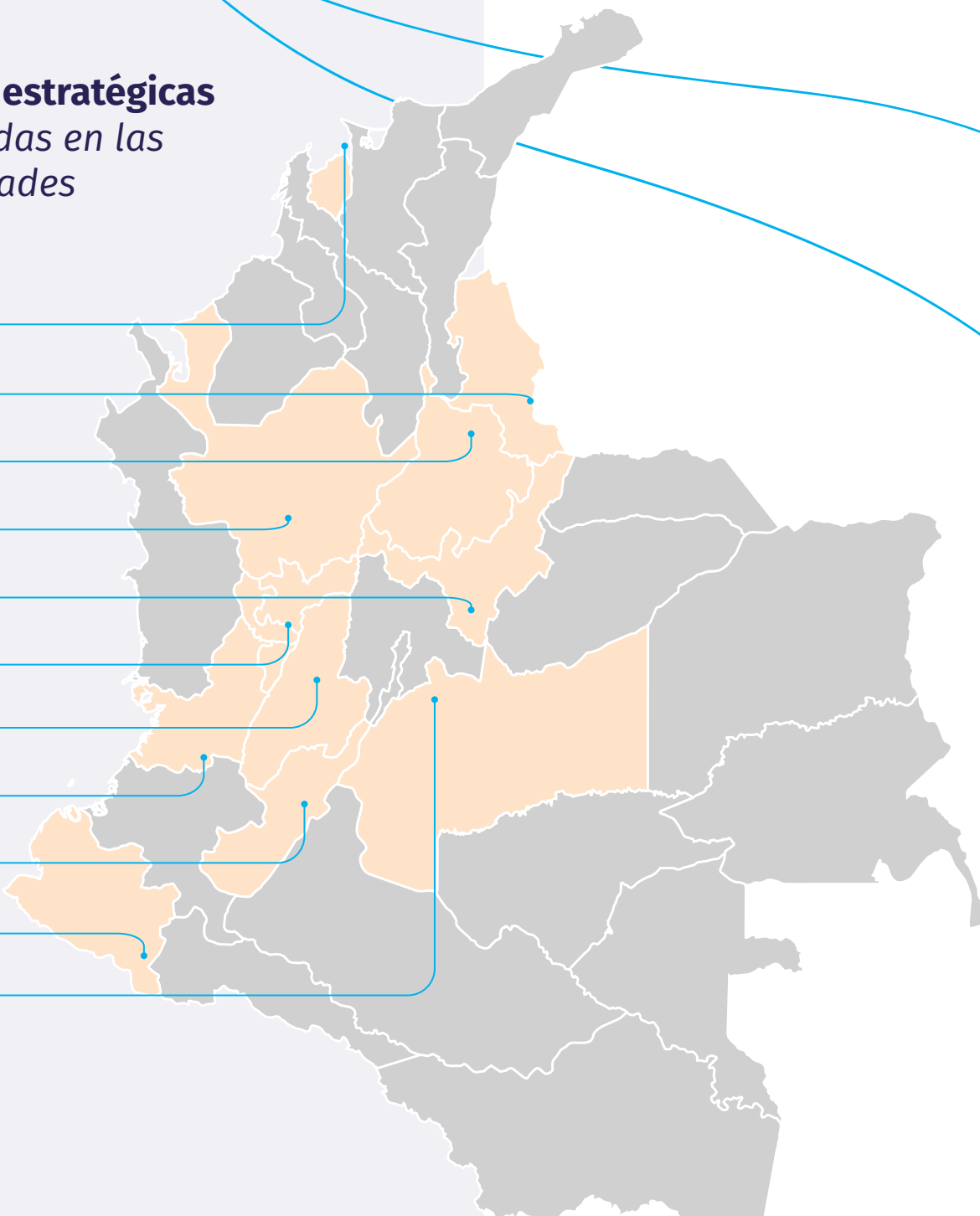
Ibagué

Cali

Neiva

Pasto

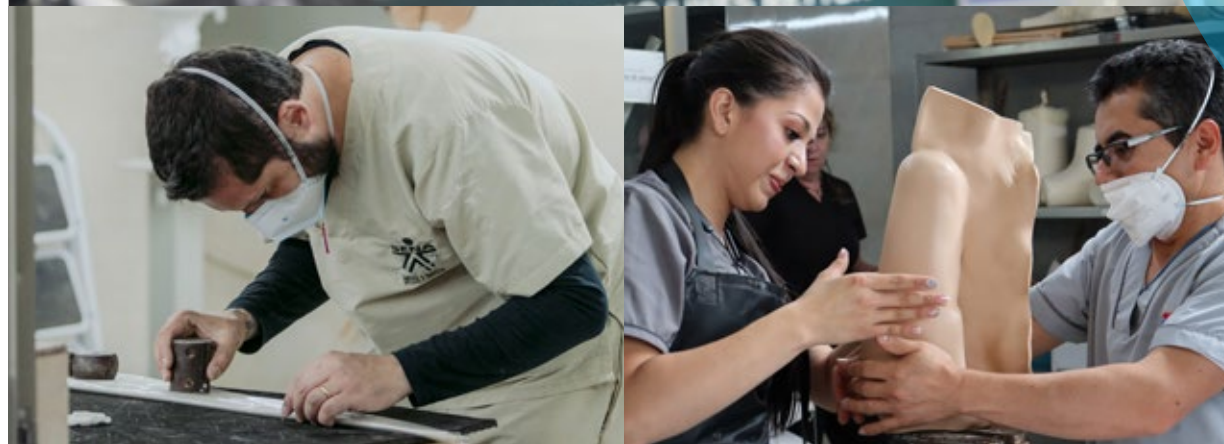
Villavicencio



Producción

Pensando siempre en generar un impacto positivo en el bienestar de los pacientes, la Fundación CIREC trabaja desde 1976 en el fortalecimiento de la planta de producción de órtesis y prótesis, la cual hoy cuenta con 10 técnicos ortoprotelistas, altamente calificados, quienes son los encargados del diseño, fabricación, ajuste y entrega de dispositivos médicos a la medida para mejorar la calidad de vida de las personas con discapacidad física.

Participamos en la formación de seis de nuestros técnicos ortoprotelistas: en 2023, ellos culminaron satisfactoriamente sus estudios complementarios educativos hacia ISPO II.



Almacén

Dentro de la Cadena de Abastecimiento, contamos con personal preparado para el manejo del almacenamiento y acondicionamiento de los diferentes elementos y/o componentes que harán parte de la fabricación o entrega de un dispositivo médico.

Desde hace tres años iniciamos el proceso de implementación de un nuevo sistema de

información que nos ha permitido complementar el control, registro y seguimiento en la logística de almacenamiento eficiente, mejorando los procesos internos, desde la recepción de todos los productos y dispositivos hasta su distribución en las diferentes áreas de la Institución y red aliada a nivel nacional, lo que se traduce en una atención más ágil y efectiva para los pacientes.



Presencia Internacional

Durante el año 2023 participamos como asistentes en la Feria Internacional especializada en rehabilitación, prevención, integración y cuidados (REHACARE), la cual se realizó en Düsseldorf, Alemania. Este evento contó con la participación de más de 700 expositores de todo el mundo que dieron a conocer sus propuestas innovadoras en tecnología y productos. Una ventana de oportunidades que nos permitió robustecer nuestro conocimiento para continuar ofreciendo productos y servicios de excelente calidad.



Tecnología
que está
innovando

Durante el mes de abril de 2023, participamos por primera vez como asistentes al Congreso Mundial de ISPO que se desarrolló en Guadalajara México, el cual tuvo más de 1.500 participantes de 73 países, experiencia que nos permitió conocer los últimos elementos creados para la evolución positiva de la adaptación protésica, así como la tecnología que está innovando el proceso de fabricación.



NUESTROS LOGROS



Mejoramos nuestros tiempos de respuesta en gestión interna y externa de la Institución.



Fortalecimos 16 alianzas con ortopédicas a nivel nacional para garantizar oportunidad en la prestación de servicios.



Consolidamos la organización logística y administrativa de **juntas médicas a nivel nacional.**



Obtuvimos capacitación continua en producto para el personal de la Cadena de Abastecimiento y el área comercial por parte de las marcas que comercializa CIREC.



Generamos sinergias entre servicios y dispositivos

junto con la Dirección Médico-Científica.

Garantizamos la entrega de

461 dispositivos de movilidad

a través del modelo de brigadas, entregando en una sola ciudad más de 70 dispositivos.

Oportunidades identificadas

La Feria Internacional REHACARE fue un punto de encuentro entre CIREC e importantes actores de la industria, con quienes trabajaremos conjuntamente para ampliar nuestro portafolio con productos de alta calidad a menor costo.



El apoyo a la educación complementaria en dispositivos médicos para el personal del área de Fisiatría nos permitirá mejorar la oportunidad de agenda para la atención y la formulación de cada caso.



Desde la unidad queremos impulsar la elaboración de los informes de accesibilidad, los cuales nos permitirán conocer el entorno donde el paciente desarrolla sus actividades, favoreciendo la correcta formulación y uso del dispositivo.



Continuar estudiando y evolucionando en las materias primas y componentes para la fabricación de las prótesis y órtesis, nos permitirá optimizar los tiempos de fabricación y mejorar el proceso de adaptación en los pacientes.



Seguiremos explorando la innovación de prótesis para deportistas y dispositivos de alta tecnología.

CIFRAS DE GESTIÓN

| | ♥ Año 2023 | ♥ Año 2022 (Acumulado) | ♥ Año 2023 (Acumulado) |
|--------------------------------------|---------------|------------------------------|------------------------------|
| Prótesis entregadas | 982 | 36.902 | 37.884 |
| Ayudas de movilidad | 4.071 | 38.430 | 42.501 |
| TOTAL DISPOSITIVOS ENTREGADOS | 5.053 | 75.332 | 80.385 |

| | ♥ Año 2023 | ♥ Año 2022 |
|--------------------------------------|---------------|---------------|
| Órtesis | 3.629 | 4.163 |
| Línea blanda | 2.333 | 2.340 |
| Componentes | 644 | 0 |
| TOTAL DISPOSITIVOS ENTREGADOS | 6.606 | 6.503 |



INFORME DE
RECURSOS DE REINVERSIÓN
 EJECUCIÓN AÑO 2023

%Ejecución **32%**

| Grupo | Proyecto | Valor reinversión | Ejecucion 2023 | Valor por Ejecutar |
|--------------|--|------------------------|------------------------|------------------------|
| 1 | Innovación, Tecnología e Investigación | \$1.965.065.400 | \$699.959.969 | \$1.265.105.431 |
| 2 | Desarrollo Institucional | \$818.974.192 | \$206.480.819 | \$612.493.373 |
| 3 | Inclusión | \$1.126.453.361 | \$385.414.526 | \$741.038.835 |
| 4 | Estrategia y Mercadeo | \$292.238.050 | \$36.318.346 | \$255.919.704 |
| Total | | \$4.202.731.003 | \$1.328.173.660 | \$2.874.557.343 |





PBX. (601) 7953600
Carrera 54 #65-25
Bogotá, Colombia



@FundacionCIREC www.fundacioncirec.org